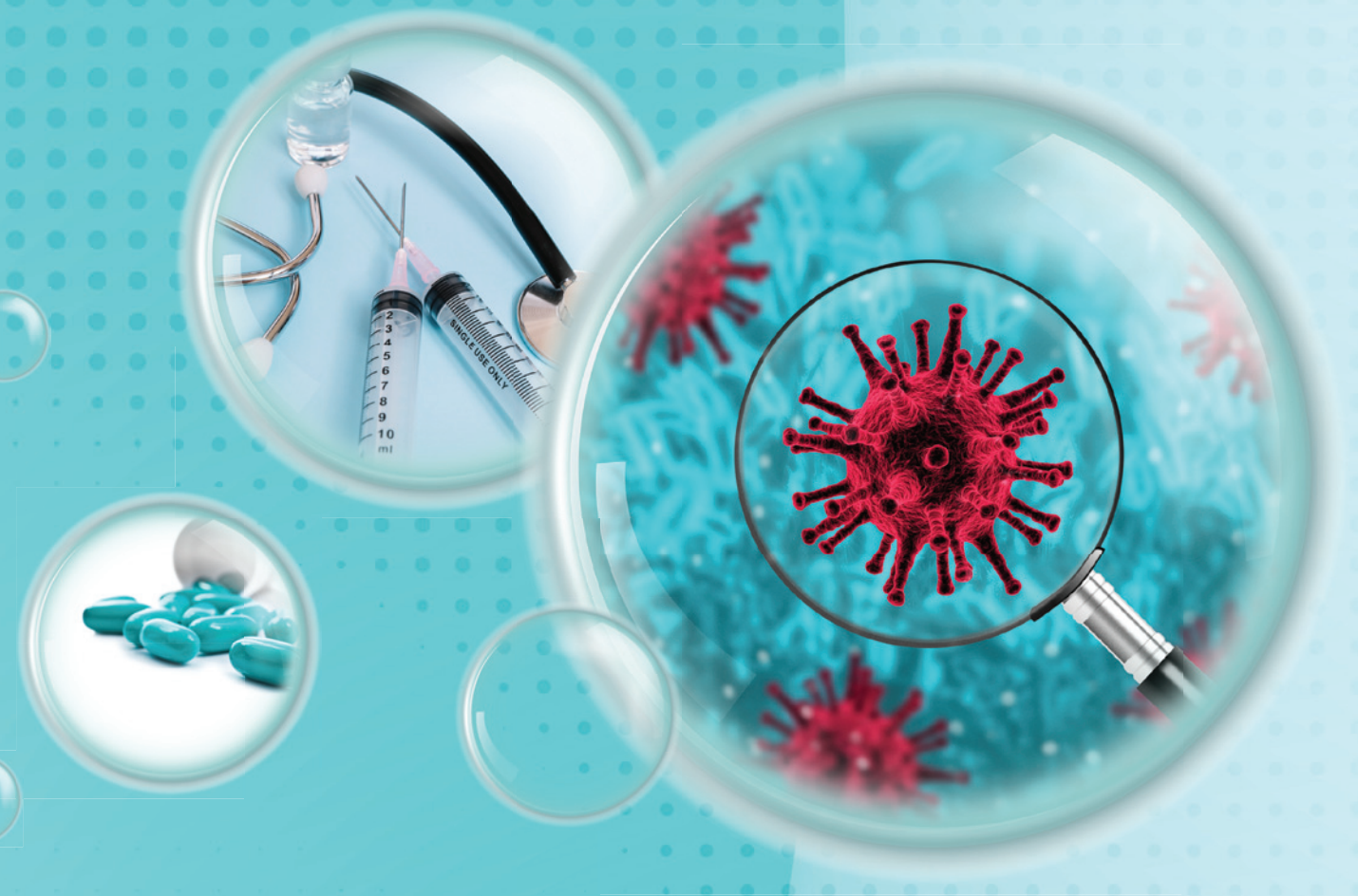


# 2023 대한에이즈학회 학술대회



| 일 시 | 2023년 11월 17일(금) 08:40~18:40

| 장 소 | 라한호텔 전주(1층 온고을홀)

| 평 점 | 대한내과학회 내과전문의 평생교육 6평점 인정 / 내과전공의 외부학술회의 2점(1일) 인정

08:40-08:45 Opening

대한에이즈학회 회장 최영화

## Session I . Exploring Difficult Cases in HIV Clinic

좌장: 순천향의대 김태형

패널: 가톨릭의대 김윤정, 고려의대 최원석, 울산의대 정용필

08:45-09:15 An ART Experience During Long-term Surgical Care

연세의대 김정호

09:15-09:45 A Young Adult Poorly Compliant To ART

보라매병원 방지환

09:45-10:15 A Case of Epigastric Pain And Jaundice After Stopping ART

국립중앙의료원 김민경

10:15-10:30 Coffee Break

## Session II . Research, counseling and prevention policies for HIV/AIDS patients

좌장: 서울의대 김남중

10:30-11:00 AI-based anti-HIV drug design: Overview, application, limitation

경상대학교 이근우

11:00-11:30 History and challenges of counseling activities for people living with HIV/AIDS

고려대학교 구로병원 김지현

11:30-12:00 Development of preventive management plan for AIDS (secondary)

연세의대 최준용

12:00-12:10 Annual meeting of Kos aids (대한에이즈학회 총회)

12:10-13:00 Luncheon symposium I (Gilead) 1층 온고을홀

좌장: 충남의대 김연숙

Closing HIV Treatment Gaps – Considerations for ART in real-world practice

고려의대 석혜리

12:10-13:00 Luncheon symposium II (GSK) 지하 1층 마루홀&기와홀

좌장: 경북의대 김신우

Optimized Treatment of PLHIV's Holistic Healthy Life

국립중앙의료원 진범식

## 13:00-14:00 Plenary lecture

좌장: 경북의대 김신우

The past and present of HIV/AIDS in Korea

서울의대 오명돈

## 14:00-15:00 Oral and poster presentation

좌장: 건국대학교 김영봉, 경상대의대 배인규

15:00-15:30 Coffee break

## Session III . A Korea HIV/AIDS cohort study and big data research

좌장: 국립중앙의료원 진범식

15:30-16:00 AIDS cohort operational performance and advancement strategies

국립보건연구원 김정연

16:00-16:30 Disease burden and risk factors of cancer in people living with HIV/AIDS in Korea

한양의대 박보영

## Session IV . Reviewing recent advances in AIDS research from top journal publications

좌장: 부산의대 이선희

16:30-17:00 Unveiling advanced AIDS treatment: Key journal insights explored

충북의대 정혜원

17:00-17:30 Latest insights on AIDS: Pathogenesis, epidemiology, and prevention from recent journals

전남의대 정숙인

17:30-18:20 Satellite symposium III (MSD) 1층 온고을홀

좌장: 부산의대 이선희

3DR ART Favorable For PLHIV with Metabolic Problems

순천향의대 김태형

18:20-18:40 Closing and awards

대한에이즈학회 회장 최영화

| 문의처 (학회 사무국) | Tel. 02)3487-1755 E-mail. kosa@kos aids.or.kr